

“ひと味違う”コンセプトハウス、徹底紹介。

太陽の恵みや風の心地良さ、豊かな緑など、身近な自然までも採り入れるように考え抜いた住まい。それが、今度のコンセプトハウスです。是非この機会に、ご覧ください。



ひと味違う!!

Living・Dining

日中は照明を付けなくてもこの明るさ。窓の上の庇で、季節ごとに部屋に差し込む陽射しの量を調整しています。また、縦型の窓をバランス良く配置することで、採光だけでなく、風通しをも考えた空間設計に。



ひと味違う!!

Japanese room

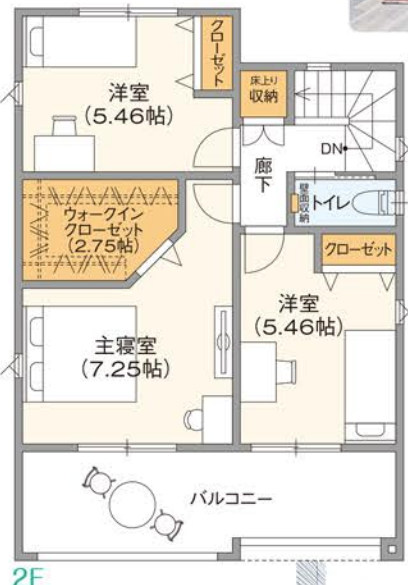
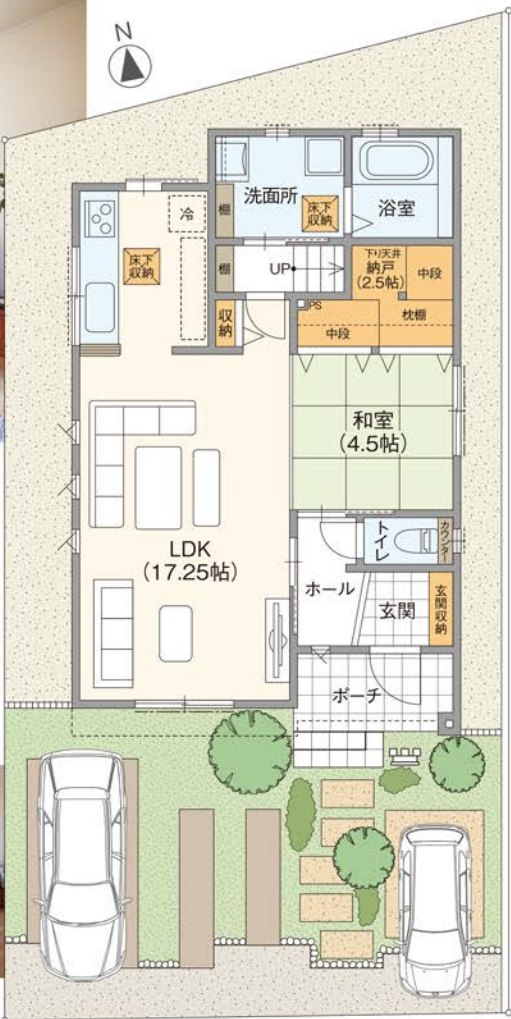
食事やお酒を楽しんだり、友人家族がきたときに椅子の数を気にせず囲めるなど、ここから小上がりにするだけで、リビング・ダイニングとの境界ができ、特別な空間としてお使いいただけます。



ひと味違う!!

CONCEPT PLAN

- 土地面積：134.36㎡(40.64坪)
- 延床面積：100.19㎡(30.30坪)
- 1階面積：56.31㎡(17.03坪)
- 2階面積：43.88㎡(13.27坪)



2F

Long-Balcony

陽射しを計算して、軒裏部分を調整。ほど良い光の中、読書やティータイムを楽しめます。また、周囲の街並みに調和するよう、壁・屋根には木目調のサイディングをアクセントに採り入れました。

ひと味違う!!



Kitchen

キッチンの正面には小窓を設け、調理の際にも手元が明るく作業しやすい工夫を。また、背面には食器棚やカップボードを置くスペースを確保。リビング・ダイニング側から隠せるのがポイントです。

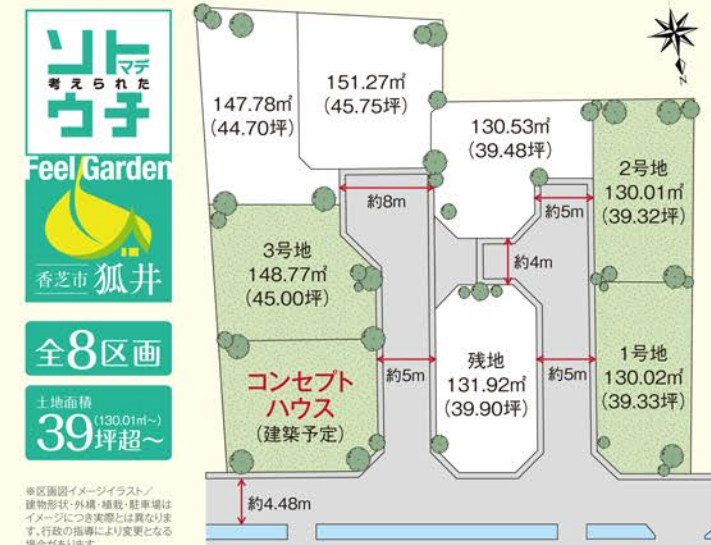


ひと味違う!!



ひと味違う!!

NEW 近鉄大阪線「下田」駅徒歩7分“香芝市狐井”に全8区画の新しい街が、ついに誕生!!



現地お披露目会開催!!まずは下記までご連絡ください。

■Feel Garden 香芝市狐井 建築条件付宅地分譲概要●所在地/奈良県香芝市狐井229-1他 ●近鉄大阪線「下田」駅徒歩約7分(約570m)・JR和歌山線「香芝」駅徒歩約11分(約840m) ●総区画数/8区画 ●今回販売区画数/4区画 ●土地面積/130.01㎡(39.32坪)~148.78㎡(45.00坪) ●土地価格/1,101万円~1,305万円 ●最多販売価格帯/1,100万円台(2区画) ●地目/宅地 ●用途地域/第1種住居地域 ●建ぺい率/60% ●容積率/200% ●道路幅員/前面道路4.48m~8m ●その他/第2種高度地区 ●設備/公共下水 ●入居予定年月/完成後 ●売主/株式会社関西ハウジング(仲介手数料不要) ●広告有効期限/平成28年10月末日 ●建築条件付宅地分譲/この土地については、土地売買契約後3ヶ月以内に、株式会社関西ハウジングと建築工事請負契約を締結頂くことを条件として販売致します。3ヶ月以内に建築請負契約が成立しない場合、または住宅を建築しないことが確定した場合は、土地売買契約は無効となり、申込金その他お預かりした金額は全額無利息にて返還いたします。

街区設計も、“ひと味違う”



※区画イメージイラスト/街区を分かりやすく描き起こしたもので、イメージです。

3台駐車可能

3台駐車ができる区画もご用意。広々としたスペースを確保しているの、様々な用途にお使いいただけます。

建物の統一

一邸一邸の個性を大切にしながらも、外壁や屋根の配色などに配慮することで、一体感のある美しい街並みを形成します。

転回スペース

車の切り換えしが苦手な方や、奥の区画の方でもラクラク方向転換ができる、道幅8mの転回スペースを確保しました。

植栽計画

各邸の外構まわりや道路の境界線などに植栽を行い、街全体が緑で繋がる、一体感のある景観をつくり出します。

パッシブデザイン

四季を通じて、光と風をほど良くコントロール。自然のエネルギーを利用した快適な住まいづくりをご提案いたします。

土地面積 **40坪超~** (133.94㎡~) **販売価格 2,898万円~** (土地・建物・外観・消費税込) **居心地体感会開催!!** まずは現地までお越しください。



「フィールガーデン香芝市逢坂6丁目」現地ご案内図
[所在地] 奈良県香芝市逢坂6丁目600-1

事業主(売主) 価値ある住まいづくり
株式会社 関西ハウジング 宅建免許:奈良県知事(3)第3796号
建設業許可番号:奈良県知事(般-24)第15318号
[本社所在地] 〒639-0266 奈良県香芝市旭ヶ丘1丁目29-2

お問い合わせはこちら
0120-881-022 関西ハウジング 検索
kansai-housing.jp